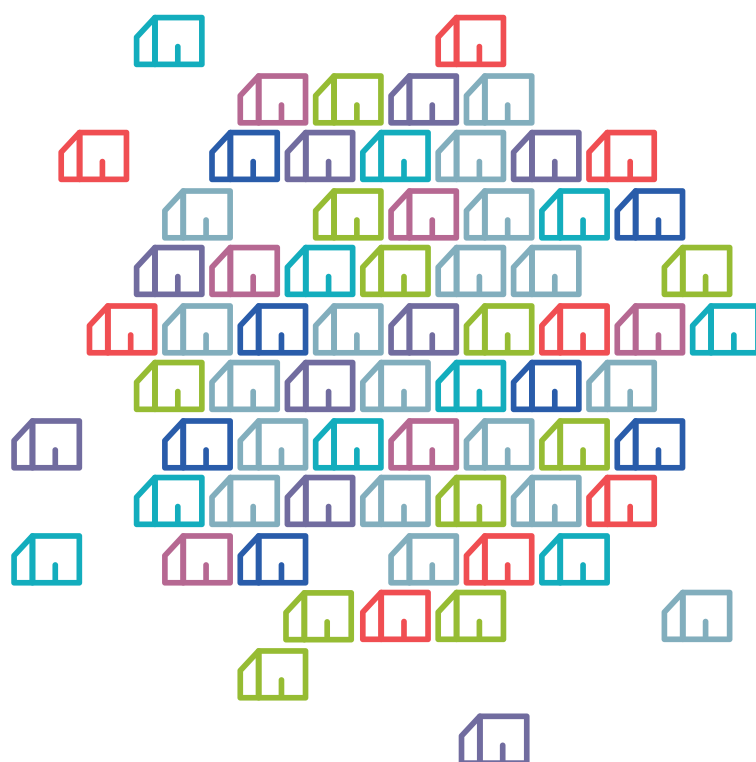


collection  
Pratique



# GESTION DURABLE DES PARCS D'ACTIVITÉS

## LE GUIDE

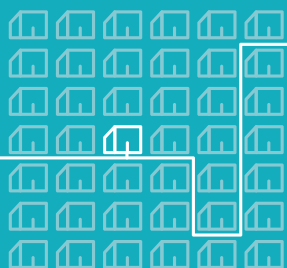
les éditions

Lille Métropole

# UN GUIDE À DESTINATION DES ENTREPRISES

Ce document, consultable et téléchargeable à l'adresse [www.parcactivites-lillemetropole.fr](http://www.parcactivites-lillemetropole.fr), a pour objectif de répondre aux interrogations des entreprises implantées sur un parc d'activités de la métropole. Nous tentons d'apporter des réponses pratiques sur des problèmes courants en identifiant les grands domaines d'intervention, ainsi que les principes d'action fondamentaux que revêt la gestion des parcs. Réalisé dans un souci de synthèse, il n'est nullement exhaustif ni transposable à tous les cas d'espèce : la diversité des situations implique que ces « fondamentaux », s'ils doivent devenir des réflexes, ne dispensent pas d'un examen au cas par cas, tant les combinaisons d'acteurs sont nombreuses... et souvent subtiles. C'est pourquoi il sera mis à jour régulièrement et nous vous invitons notamment à nous transmettre vos remarques. Vous avez également la possibilité de commander une version papier de ce guide (voir contact en dernière page). Nous espérons que vous y trouverez les informations attendues.

Bonne lecture.



1

**JE CONNAIS  
LES DIFFÉRENTS ESPACES  
DE MON PARC D'ACTIVITÉS**



2

**JE ME RACCORDE  
AUX RÉSEAUX**



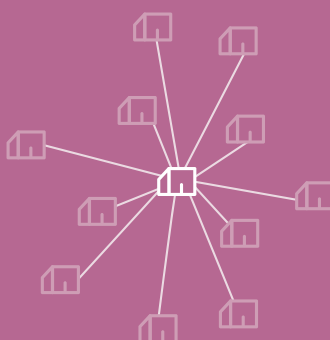
3

**JE SUIS ATTENTIF  
À MON ENVIRONNEMENT**



4

**J'IDENTIFIE LES ACTEURS DE  
LA GESTION ET DE L'ENTRETIEN  
DES ESPACES**



5

**JE SOUHAITE PARTICIPER  
À L'ANIMATION  
DU PARC D'ACTIVITÉS**



6

**JE CONNAIS LES PARTENAIRES  
INSTITUTIONNELS**

## GRAFFITIS |

## LOI ET RÉFECTION

Sensible à l'exaspération de l'opinion publique, ainsi qu'aux dépenses engagées par les municipalités, le législateur a réservé aux dégradations résultant « d'inscriptions de signes ou de dessins », un traitement spécifique.



Le fait de tracer des inscriptions, des signes ou des dessins sur les façades, les véhicules ou le mobilier urbain sans autorisation préalable est un délit puni de 3 750 € d'amende et d'une peine de travail d'intérêt général (Article 322-1 alinéa 2 du Code Pénal). Toutefois, ce texte n'est applicable qu'en cas de dommage léger.

Si les tags ou graffitis endommagent le support sur lequel ils sont apposés ou laissent

après effacement une trace indélébile, ou s'il s'agit d'inscriptions portant sur une surface significative nécessitant des travaux de réfection importants ; l'infraction de destruction, dégradation ou de détérioration d'un bien appartenant à autrui trouve son application (Article 322-1 alinéa 1 du Code Pénal prévoyant 2 ans d'emprisonnement, 30 000 € d'amende).

Les peines prévues par ces délits sont aggravées lorsque les faits sont commis en réunion ou sur un bien destiné à l'utilité publique.

Ce dispositif n'est opérationnel que si les victimes déposent plainte auprès des services de la Police Nationale.

CE QUE DIT  
LA LOI

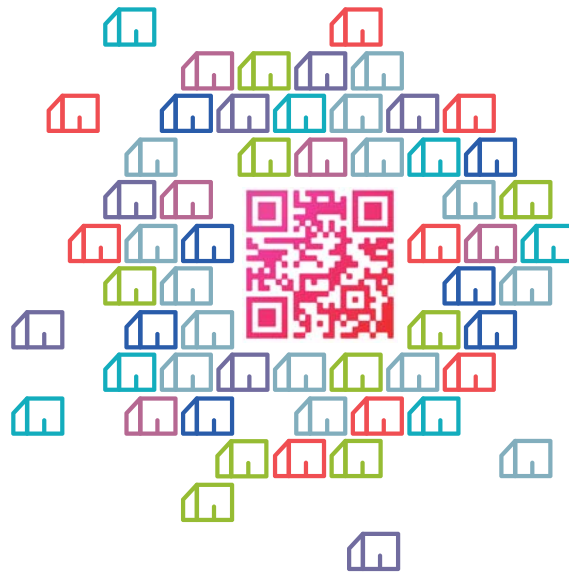
Sur le poste de transformation électrique, des graffitis ont été apposés.

De façon plus générale, lorsque les tags ou les graffitis sont relevés sur un bâtiment ou une façade publics, les services municipaux procèdent à leur nettoyage. La gestion des graffitis n'est pas une compétence communautaire.

Quand les surfaces taguées sont privées, certaines municipalités peuvent intervenir gratuitement jusqu'à une certaine surface. Il existe également de la peinture anti-graffitis.

Dans le cas traité ici, le poste de transformation électrique est rétrocédé à ErDF, une fois l'aménagement du parc terminé. C'est donc à ErDF de prendre en charge les frais de nettoyage.

LES  
QUESTIONS  
QUE JE  
ME POSELES  
ORGANISMES  
À  
CONTACTER



[www.parcactivites-lillemetropole.fr](http://www.parcactivites-lillemetropole.fr)

**Lille Métropole**  
**Pôle Développement Économique**  
**Service Parcs d'Activités**

1, rue du Ballon CS 50749

59034 LILLE CEDEX

T. 0 800 711 721

(appel gratuit depuis un poste fixe)

[serveco@lillemetropole.fr](mailto:serveco@lillemetropole.fr)



QUAND TOUS  
LES POSSIBLES  
SE DONNENT  
RENDEZ-VOUS,  
C'EST LILLE'S,  
LA MÉTROPOLE  
PLURIELLE

[www.lillesolutions.fr](http://www.lillesolutions.fr)